



Type :

QUALITE

Page : 1

Intitulé :

MANUEL QUALITE ET ENVIRONNEMENT

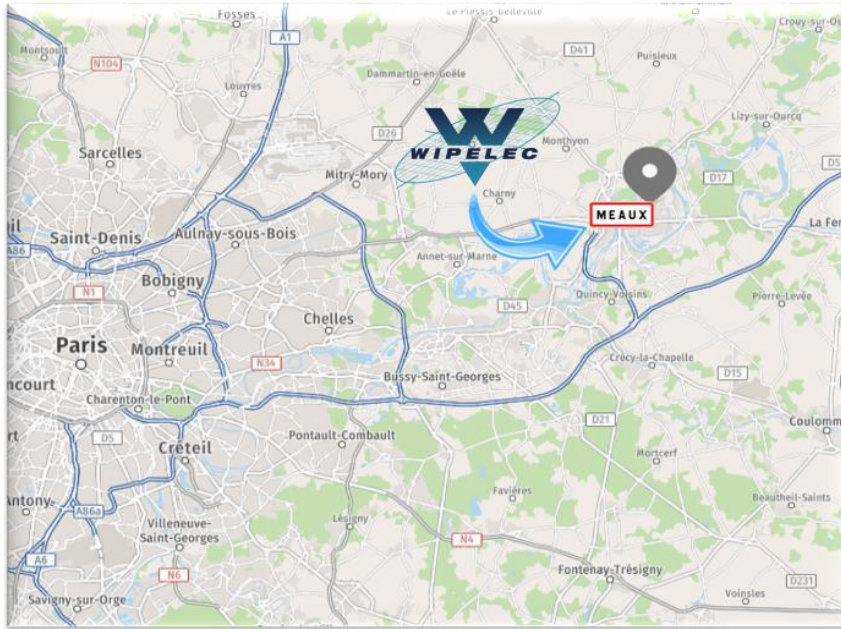
Date :

11/09/2023

Réf :

WIP 199

F



WIPELEC
1 Rue De la Bauve
77100 **MEAUX**

DMS (degrés, minutes, secondes)*

Latitude N S 48 ° 57 ' 48.92 "

Longitude E O 2 ° 54 ' 39.398 "



Répertoire des évolutions	DATE	INDICE	Objet de l'évolution
F	20/02/2019	A	REFONTE
	15/07/2021	B	Mise à jour
	18/10/2021	C	Remplacement organigramme
	16/12/2021	D	Remplacement engagement et politique qualité
	11/10/2022	E	Adaptation pour l'ISO14001 Remplacement engagement et politique qualité Modification présentation de l'entreprise Changement organigramme
	01/09/2023	F	Modification de la politique qualité et environnement



Type :

QUALITE

Page : 2

Intitulé :

MANUEL QUALITE ET ENVIRONNEMENT

Date :

11/09/2023

Réf :

WIP 199

F

SOMMAIRE

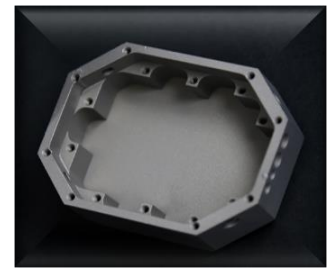
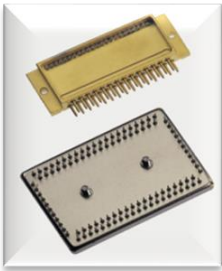
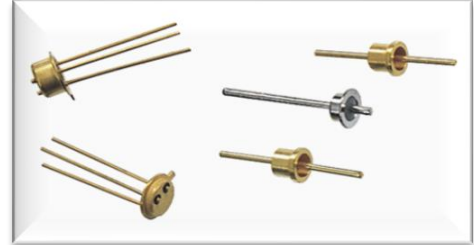
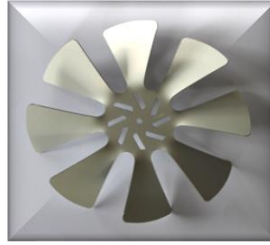
1-	DOMAINE D'APPLICATION	3
2-	REFERENCE NORMATIVE	3
3-	PRESENTATION DE L'ENTREPRISE	4
4-	ENGAGEMENT DE LA DIRECTION & POLITIQUE QUALITE ET ENVIRONNEMENT	5
5-	ORGANIGRAMME	6
6-	CARTOGRAPHIE DES PROCESSUS	7

1 . DOMAINE D'APPLICATION :

1-1 GENERALITES

Le SMQ décrit les dispositions prises pour assurer la qualité et la conformité des produits, des services et des prestations fournis par WIPELEC concernant les activités suivantes :

DECOUPE CHIMIQUE **TRAITEMENTS DE SURFACE** **USINAGE ET ELECTROEROSION DE PRECISION** **ASSEMBLAGE VERRE & CERAMIQUE METAL**



1-2 PERIMETRE D'APPLICATION

Les exigences de la norme **EN 9100 : 2018** non applicables à notre organisation sont exclues de notre système qualité.

Exclusion 1 :

EN 9100 : 2018 8.3 CONCEPTION DEVELOPPEMENT PRODUITS ET SERVICES

Nous travaillons complètement en sous-traitance sur des plans clients.

2 . REFERENCES NORMATIVES :

**EN 9100 : 2018 SYSTEME DE MANAGEMENT DE LA QUALITE
EXIGENCES AERONAUTIQUE ESPACE ET DEFENSE**

ISO14001 : 2015 SYSTEME DE MANAGEMENT ENVIRONNEMENTAL



Défense



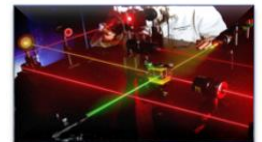
Médical



Automobile



Aéronautique



Optique - Optronique



Recherche



Télécommunication



Luxe



Spatial

	Type :	QUALITE		Page : 4
	Intitulé :	MANUEL QUALITE ET ENVIRONNEMENT		
	Date :	11/09/2023	Réf :	WIP 199

3 . PRESENTATION :



1984 Création

1999 Rachat
LA DÉCOUPE PHOTOMÉCANIQUE :
Découpe chimique

2003 Rachat
CERES TECHNOLOGIE :
Découpe chimique et traitement de surface

2004 Rachat
HYPERMECA :
Mécanique de précision

2012 Nouvelle Usine Meaux (77)
4500m² sur 17000m²

2021 Nouvelle Activité :
Scellement verre & métal

2022 Nouvelle Activité :
Brasage céramique & métal

- Découpe chimique**
- Électroformage**
- Traitements de surface**
- Dégraissage Décapage Passivation**
- Usinage de précision**
- Cambrage, Assemblage**
- Electroérosion à fil**
- Traçage épure de contrôle**
- Scellement verre & métal**
- Brasage céramique & métal**



Type :

QUALITE

Page : 5

Intitulé :

MANUEL QUALITE ET ENVIRONNEMENT

Date :

01/09/2023

Réf :

WIP 199**F**

4 . ENGAGEMENT DE LA DIRECTION & POLITIQUE QUALITE ET ENVIRONNEMENT :



ENGAGEMENT DE LA DIRECTION POLITIQUE QUALITE ET ENVIRONNEMENT

Satisfaire les clients, développer leur confiance, protéger et limiter nos impacts environnementaux sont le cœur de nos missions, car notre pérennité et notre croissance dépendent de leur satisfaction dans la durée.

Notre politique qualité est basée sur une approche processus, l'évaluation des risques et opportunités pour notre société et respecte les normes EN 9100, ISO 9001 et ISO 14001.

Je soussigné, Guy PELAMOURGUE, Gérant de la société Wipelec, déclare avoir la responsabilité de l'efficacité de notre Système de Management de la Qualité et de l'Environnement ainsi je m'engage à satisfaire l'ensemble des exigences applicables, respecter les exigences des différentes parties intéressées choisies par la Direction et demande l'implication de tous dans une démarche d'amélioration continue des pratiques.

Cette politique a pour axes :

L'AXE STRATEGIQUE



- Améliorer la notoriété de l'entreprise
- Conservier nos marchés et conquérir de nouveaux clients
- Assurer l'attractivité économique de nos offres

L'AXE CLIENTS



- Respecter les exigences fixées par nos clients
- Respecter la qualité des produits
- Respecter les délais de livraison
- Communiquer avec nos clients
- Avoir une bonne réactivité

L'AXE FINANCIER



- Améliorer la productivité en optimisant la performance industrielle
- Maintenir les activités

L'AXE RESSOURCES HUMAINES



- Maintenir la sécurité au travail
- Développer un management participatif
- Communiquer avec l'ensemble des salariés
- Former nos salariés

L'AXE ENVIRONNEMENTAL



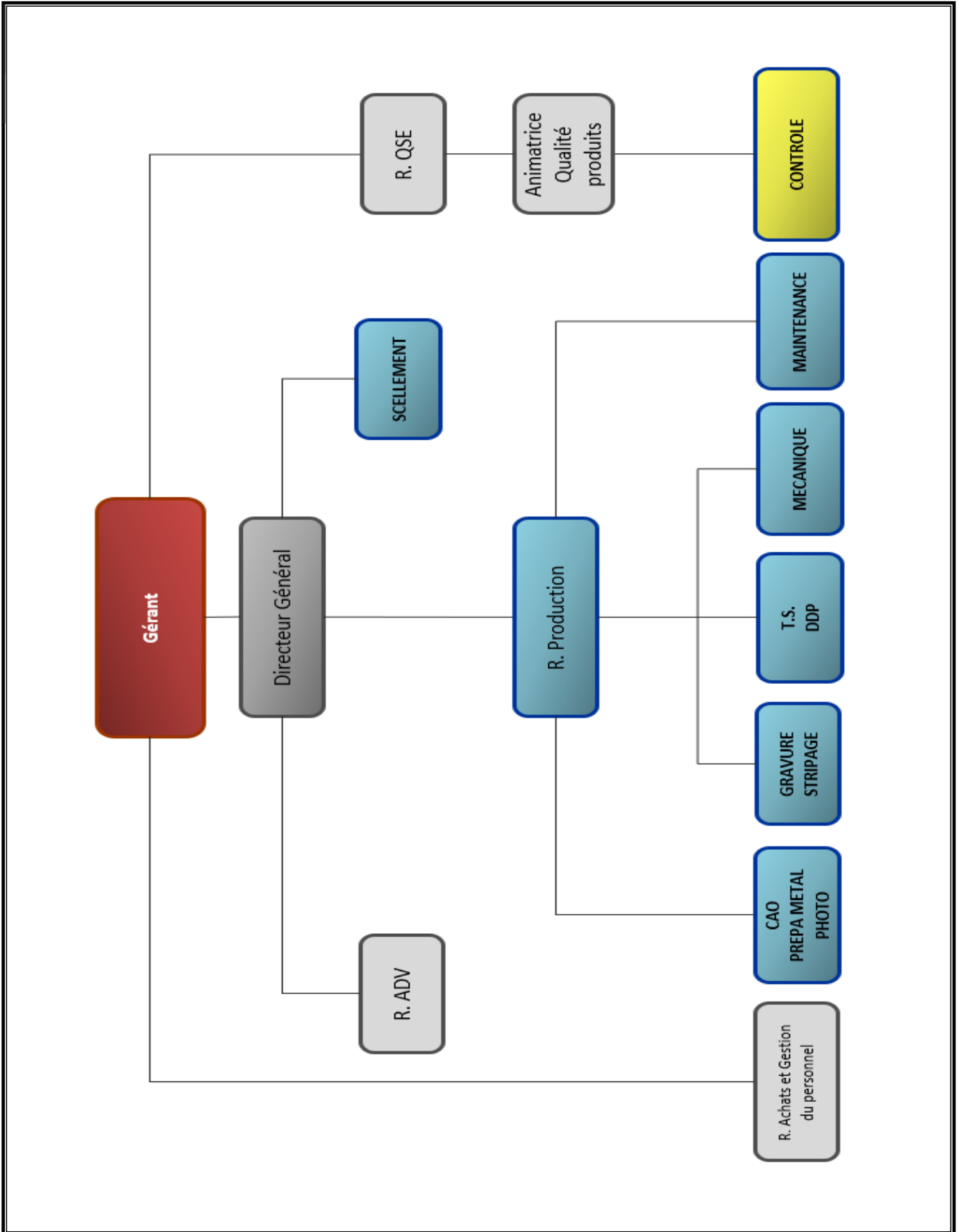
- Être en conformité avec la réglementation environnementale
- Améliorer nos pratiques (gestion des déchets, livraisons, achats...) afin de limiter notre impact sur l'environnement
- Encourager nos fournisseurs à engager une démarche environnementale

Je nomme le responsable qualité comme représentant de la direction pour développer, mettre en œuvre, entretenir, améliorer et vérifier les processus du système qualité, sensibiliser le personnel aux exigences des clients, développer l'esprit qualité, animer le système qualité et rendre compte de son fonctionnement.

01/09/2023

Guy PELAMOURGUE
Gérant

5 . ORGANIGRAMME :



6 . CARTOGRAPHIE DES PROCESSUS :

CARTOGRAPHIE DES PROCESSUS

